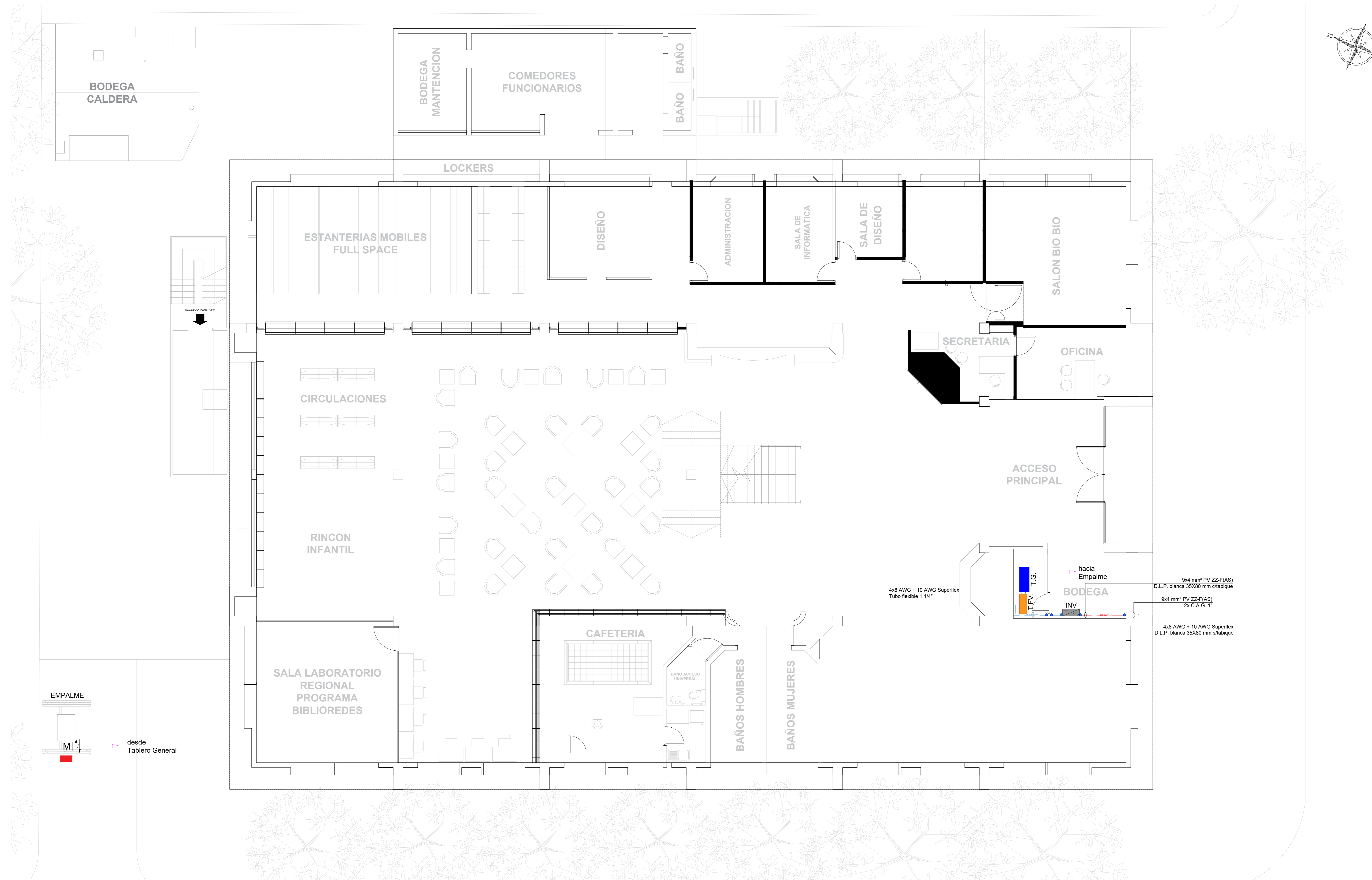


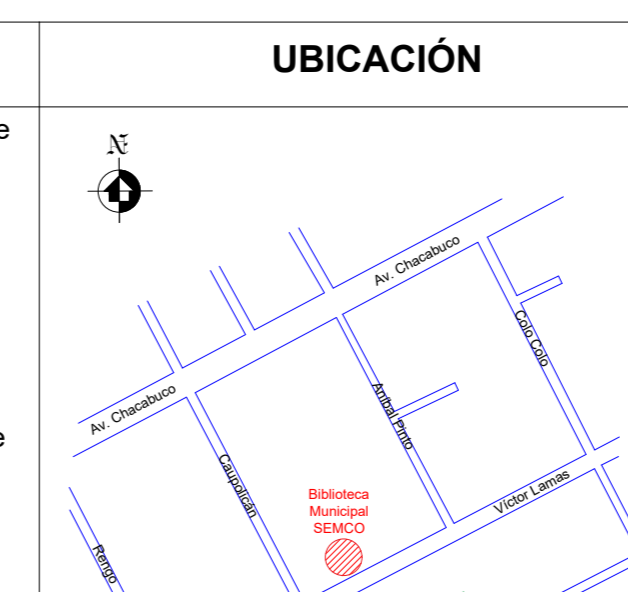
DISPOSICIÓN CABLEADO Y CANALIZACIÓN (1° PISO)



SIMBOLOGIA	
SIMBOLO	DESCRIPCIÓN
	PANEL RISEN RSM-72-6-325P
	MEDIDOR BIDIRECCIONAL PROYECTADO
	TABLERO DE FUSIBLES NH
	TABLERO GENERAL
	TABLERO FV
	INVERSOR ABB TRIO-20.0-TL
	CAJA ESTANCA 100X100 mm

LÁMINAS
Lámina N°1: Emplazamiento General. Lámina N°2: Emplazamiento Paneles FV. Detalle Panel FV. Lámina N°3: Emplazamiento Estructura Coplanar y Cuerda de Vida. Lámina N°4: Disposición Tableros e Inversor. Accesorios Estructura de Montaje. Detalle Montaje Rail Splice. Detalle Montaje Cuerda de Vida. Detalle Montaje End Clamp e Inter Clamp. Lámina N°5: Disposición Cableado y Canalización (Techumbre 2° Piso). Lámina N°6: Disposición Cableado y Canalización (1° Piso). Lámina N°7: Diagrama Unifilar. Cuadros de Generación CC y CA. Cuadro de Calda de Tensión. Detalle de Tablero FV. Lámina N°8: Emplazamiento Aterrizaje de Sistema FV. Accesorios Puesta a Tierra de Paneles.

OBSERVACIONES
Los materiales que requieren certificación o autorización para su uso, cumplen con este requisito. Inclinación de paneles: 15° (coplanar a techumbre). Azimut: 67° en dirección hacia el Norte. Inversor ABB TRIO-20.0-TL-S2F: - Posee dos MPPT independientes donde cada uno posee 4 pares de entrada. - Perfil de Red de Inversor: Personalizado. - Los parámetros de red se pueden visualizar directamente desde el inversor desde el display.



UBICACIÓN
FECHA:
N°:

SISTEMA FOTOVOLTAICO SOBRE TECHO BIBLIOTECA MUNICIPAL SEMCO 23,4 kWp	
Comuna: Concepción.	Lámina 06 de 08
Dirección: calle Víctor Lamas N°615.	Escala: S/E Fecha: 06/08/19
Antecedentes propietario y representante legal	Dibujo: SSV
Propietario: Ilustre Municipalidad de Concepción Rut: 69.150.400-K Rep. Legal: alcalde Álvaro Ortiz Vera Rut: 13.310.452-6 Dirección: O'Higgins N° 525, Concepción	Nombre: Sebastián Santelices V. Rut: 18.617.613-8 Licencia SEC: 0078309 Dirección: Las Margaritas 1721 (interior), San Pedro de la Paz Fono: 41.3367301

